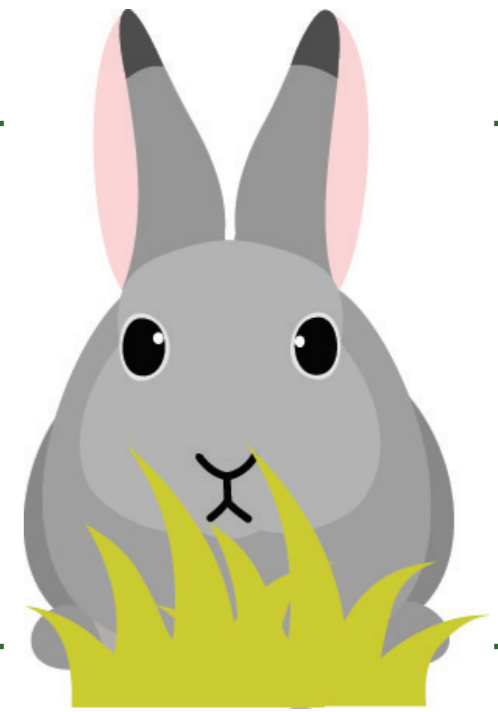


Vidste du det om kaniner?

Foder

80% af kaniners kost bør være groft hø. De bør ikke få 'gnaverblanding', da de ikke er gnavere og det er usundt for dem. Giv dem i stedet græsbaseerede foderpiller. Gulerødder bør kun gives i små mængder.



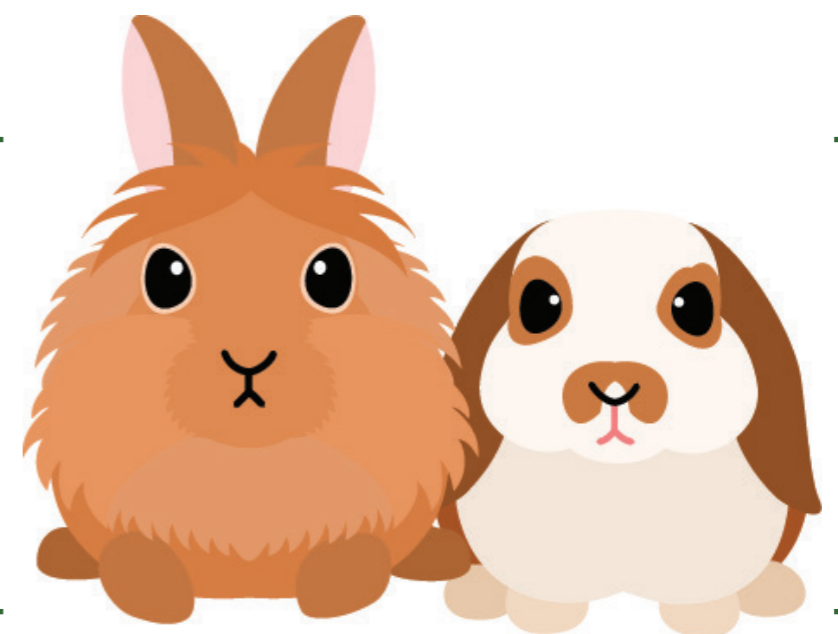
Bolig

Kaniner bør aldrig bo i bur, da et godt kaninliv kræver mange kvadratmeter. Kaniner kan nemt gøres renlige og lære at bruge toiletbakke.



Socialt liv

Kaniner er sociale og bør som minimum holdes i par. Alle kaniner bør neutraliseres for at sikre sundhed og trivsel.



Sundhed

Hvis en kanin nægter at spise, bør den straks tilses af en dyrlæge. Går fordøjelsen i stå, bliver det meget hurtigt livstruende.



Adoption

Unge kaniner kan være destruktive, og det kan desuden være svært at sammenføre fremmede kaniner. Man kan med fordel adoptere et voksent kaninpar fra et internat.

